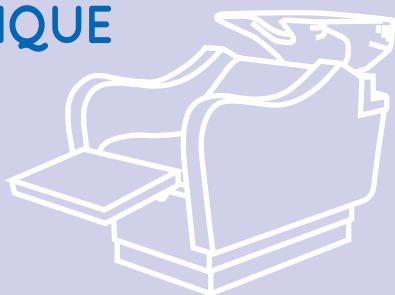


# Coiff' Pro Indépendants : l'aide financière pour améliorer vos conditions de travail

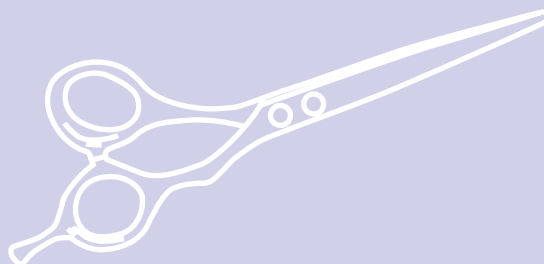
COIFFEURS  
INDEPENDANTS  
NON EMPLOYEURS

## PRÉVENIR LES TROUBLES MUSCULO-SQUELETTIQUES

1 / BACS DE LAVAGE  
ERGONOMIQUES  
À HAUTEUR RÉGLABLE  
ÉLECTRIQUE



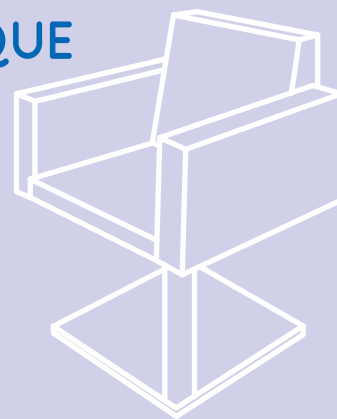
2 / CISEAUX  
ERGONOMIQUES



3 / SÈCHE-CHEVEUX  
LÉGERS (MOINS  
DE 400 GRAMMES)



4 / SIÈGES DE COUPE  
À HAUTEUR RÉGLABLE  
ÉLECTRIQUE



# 1 / BACS DE LAVAGE ERGONOMIQUES À HAUTEUR RÉGLABLE ÉLECTRIQUE

## EXIGENCES ET CARACTÉRISTIQUES

Les bacs de lavage ergonomiques permettent notamment un **réglage électrique** en hauteur du plan de travail pour l'adapter à la taille du coiffeur. Ces bacs devront répondre aux critères techniques suivants :

- > **cuvette arrondie** pour être au plus près du client, réglable en hauteur ou en inclinaison
- > **base en retrait** pour le passage des pieds
- > **réglage électrique en hauteur de l'ensemble du bac de lavage** (cuvette et fauteuil de manière solidaire), pour que le coiffeur puisse adapter le poste de travail à sa stature. Le réglage de confort pour le client sera nécessairement indépendant.
- > **conformité aux exigences de la norme NF EN ISO 14738** (Sécurité des machines- Prescriptions anthropométriques relatives à la conception des postes de travail sur les machines).

## ÉQUIPEMENTS RÉFÉRENCÉS

MARQUE	MODÈLE
BEAUTY STAR	KONKA ACCESS
BEAUTY STAR	DIAMOND ACCESS SLIM
BEAUTY STAR	ARTEMISIA ACCESS
MALETTI	LIFT WASH
MALETTI SPA	DESSANGE LIFT WASH
MALETTI SPA	OREGON LIFT WASH
SINELCO	DRE DAN
NELSON MOBILIER SA	ERGOWASH LIFT
GAMMA & BROSS SPA	ULTRAWASH UP
VEZZOSI SRL	PUSH UP RELAX
VEZZOSI SRL	PUSH UP AIR MASSAGE
CINDARELLA	EXTENSO ERGONOMIC
AGV GROUP S.P.A.	LUNAIRE COMFORT UP
PIETRANERA SPA	WEN LIFT
KARISMA	MIAMI LIFT
SALON HABITAT ITALIA SRL	GRAVITY

## Exemples d'équipements



Sources :  
NELSON MOBILIER /  
[www.nelson-mobilier.com/fr/product/nelson-design/bacs-de-lavage/353/740/ergowash-lift-shiatsu/](http://www.nelson-mobilier.com/fr/product/nelson-design/bacs-de-lavage/353/740/ergowash-lift-shiatsu/)

VEZZOSI /  
<http://fr.vezzosiarredamenti.com/vezzosi/vezzosi-style/532/push-up-relax---special-carsat.html>

## 2 / CISEAUX ERGONOMIQUES

### EXIGENCES ET CARACTÉRISTIQUES

Les ciseaux ergonomiques doivent permettre une baisse significative des contraintes articulaires. Un descriptif du fournisseur précisant la plus-value des ciseaux ergonomiques par rapport à des ciseaux classiques devra être joint au devis adressé à l'agence de Sécurité sociale pour les indépendants.

*Si l'utilisation de ces ciseaux ergonomiques nécessite une formation, celle-ci sera incluse dans le prix des ciseaux et sera prise en compte dans la subvention.*

### ÉQUIPEMENTS ÉLIGIBLES

#### Exemples de marques :

Tema / Myozaki / Mizutani / Tondeo / Exthand

*Liste non exhaustive. D'autres équipements peuvent être éligibles à condition de transmettre un descriptif du fournisseur précisant la caractéristique ergonomique des ciseaux.*



#### Exemples d'équipements

Sources :  
MYOZAKI /  
[www.myozaki.com/?product=timoka](http://www.myozaki.com/?product=timoka)

EXTHAND /  
<http://exthand.fr/produit/ciseaux-optima-5-5-exthand/>

## 3 / SÈCHE-CHEVEUX LÉGERS

### EXIGENCES ET CARACTÉRISTIQUES

Les sèche-cheveux légers doivent permettre de réduire les contraintes sur l'ensemble des membres supérieurs (épaules, avant-bas, poignet) mais également de faciliter la manipulation et accroître le confort en cours de coiffage. Les sèche-cheveux doivent peser moins de 400 grammes.

### ÉQUIPEMENTS RÉFÉRENCÉS

MARQUE	MODÈLE
VELECTA PARAMOUNT	ERA
VELECTA PARAMOUNT	INSPIRE
VELECTA PARAMOUNT	TGR ecoXL
VELECTA PARAMOUNT	TGR 3600
VELECTA PARAMOUNT	TGR 3600 XS
JRL Professional	FEATHER 3000
GAMMAPIU	ETC Light
GAMMAPIU	ETC Light L
JAGUAR	HD Compact
BABYLISS PRO	RAPIDO

#### Exemple d'équipement



Source :  
VELECTA PARAMOUNT  
[https://www.velecta-paramount.com/fr/nos-produits/28-era-3700312707327.html?search\\_query=era&results=23](https://www.velecta-paramount.com/fr/nos-produits/28-era-3700312707327.html?search_query=era&results=23)

*Liste non exhaustive. D'autres équipements peuvent être éligibles à condition de fournir un justificatif mentionnant le poids du sèche-cheveux.*

## 4 / SIÈGES DE COUPE À HAUTEUR RÉGLABLE ÉLECTRIQUE

### EXIGENCES ET CARACTÉRISTIQUES

L'utilisation d'un siège de coupe à hauteur réglable permet d'éviter les flexions du tronc et de la nuque ou les surélévations des bras.

Le réglage en hauteur doit être électrique.

### ÉQUIPEMENTS ÉLIGIBLES

Actuellement, il n'existe pas de liste d'équipements référencés. Un descriptif mentionnant les principales caractéristiques du siège de coupe (en particulier le réglage en hauteur électrique) devra être joint au devis du fournisseur.